



## Formando Equipo

Desde el año 2002, comprometidos con nuestros clientes y nuestro capital humano, pilares esenciales de Adecuación.



ISO 14001



ISO 9001



Comprometidos  
con la protección  
de datos



Clasificados para  
contratación en el Sector  
Público

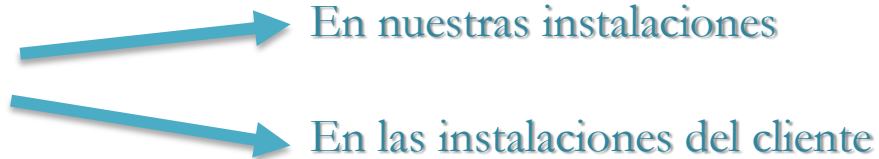


RSC





## Algunos de nuestros servicios:



**Lavandería**



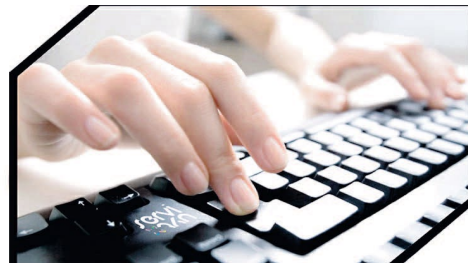
**Conserjes y ordenanzas**



**Atención multicanal:**  
Atención de llamadas, correos  
electrónicos, whatsapp



**Apoyo logístico**



**Trabajos  
administrativos**



**Conductores**



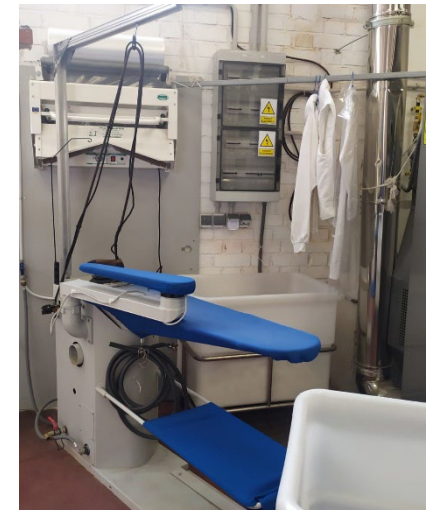
**ADECUACIÓN  
DE ALTERNATIVAS**

[www.adecuacioncee.com](http://www.adecuacioncee.com)

Comprometidos con nuestros clientes y nuestro capital humano,  
pilares esenciales de Adecuación.  
Más de 100 trabajadores con discapacidad.



## Nuestras instalaciones de lavandería:





**ADECUACIÓN  
DE ALTERNATIVAS**  
www.adecuacioncee.com

Comprometidos con nuestros clientes y nuestro capital humano,  
pilares esenciales de Adecuación.  
Más de 100 trabajadores con discapacidad.



## Algunos de nuestros clientes:





**2%**

Colaboración con para aquellas empresas que cuentan con más de 50 trabajadores en plantilla y que están obligados a cumplir con la contratación del 2% de su personal con algún tipo de discapacidad, como MEDIDA ALTERNATIVA

Las medidas sustitutivas al cumplimiento del 2% están reguladas por el Real Decreto 364/2005 para el cumplimiento alternativo con carácter excepcional de la cuota de reserva a favor de los trabajadores con discapacidad, entre las que se encuentra:

- Celebración de contrato mercantil como centro especial de empleo para la prestación de servicios ajenos y accesorias ala actividad normal de la empresa.

Para ello, las empresas deben obtener la acreditación de **excepcionalidad** ante el órgano competente dependiendo del ámbito de actuación de la empresa y **siempre y cuando se den determinados supuestos.**

<https://www.adecuacioncee.com/medidas-alternativas/>



**ADECUACIÓN  
DE ALTERNATIVAS**

www.adecuacioncee.com

Comprometidos con nuestros clientes y nuestro capital humano,  
pilares esenciales de Adecuación.  
Más de 100 trabajadores con discapacidad.



**Centro especial de empleo calificado por :**



**Junta de  
Castilla y León**

CEE 05/237/2012/JCL



**Gestión administrativa**

Tel 912062255

**Centro de trabajo Ávila:**

Tel. 920255559



[www.adecuacioncee.com](http://www.adecuacioncee.com)



[info@adecuacioncee.com](mailto:info@adecuacioncee.com)



ADECUACIÓN  
DE ALTERNATIVAS

[www.adecuacioncee.com](http://www.adecuacioncee.com)

Comprometidos con nuestros clientes y nuestro capital humano,  
pilares esenciales de Adecuación.  
Más de 100 trabajadores con discapacidad.



## LO QUE NOS DIFERENCIA ES NO HACER DIFERENCIAS

Somos una  
empresa proactiva,  
su proyecto es nuestro  
proyecto.

